



Fachschaft Wirtschaftswissenschaften
Uni Münster



Semesterstartheft
Orientierungswoche
Wintersemester 2025/2026

HERZLICH WILLKOMMEN

WILLKOMMEN AM FB4!



Kim, Paola, Lilli & Yannick

Willkommen zur Orientierungswoche des Wintersemster 2025/2026: Dein Weg in eine aufregende Zeit

Die Orientierungswoche - kurz O-Woche - ist der perfekte Auftakt für deine Universitätsreise! Sie bietet dir die Chance, nicht nur die Uni, sondern auch deine Mitstudierenden und die Stadt Münster kennenzulernen. Von Informationsveranstaltungen, Stadtrallies, Q&A's bis hin zu Partys, hier kannst du dich in eine Welt des Wissens, der Verbindung und des Spaßes stürzen. Unsere Hauptmission? Dir einen großartigen Start ins Unileben zu verschaffen!

Von uns, für dich: Deine O-Woche

Organisiert von der Fachschaft WiWi des Fachbereichs 4, wird diese Woche alles bieten, was du brauchst, um dich in deiner neuen Umgebung wohlfühlen. Dabei soll dich dieses Ersti-Magazin unterstützen und dir alle wichtigen Infos rund um die O-Woche und das Studium auf einen Blick bieten. Bei Fragen melde dich gerne bei uns!



fachschaft-wiwi.ms/owoche



+49 1522 1724721



owoche@fachschaft-wiwi.ms



[owoche.wiwi.ms](https://www.instagram.com/owoche.wiwi.ms)

FACHSCHAFT WIWI

Wer sind wir?

Wir, die Fachschaft Wirtschaftswissenschaften, sind mit 160 Mitgliedern die größte Studierendeninitiative des FB4 und die größte aktive Fachschaft an der Uni Münster.



Fachschaftsfahrt WiSe 24/25

Beratung

Du hast Fragen zu deinem Studium oder kommst in deiner aktuellen Situation einfach nicht weiter? Wir sind deine Ansprechpartner in allen Belangen. Und falls wir mal nicht weiter wissen, kennen wir andere Personen die dir sicher weiterhelfen!

Service

Klausurarchiv, FAG, Absolventenfeier, O-Woche, WiWi-Party...um jetzt nur ein paar zu nennen. Sicherlich hast du bereits schon von einigen gehört. Wir organisieren, planen und betreiben diverse Services, die euch das Leben als Studierende vereinfachen und versüßen.

Studentische Interessenvertretung

Mit all unseren Mitgliedern besetzen wir diverse Posten in der Hochschulpolitik unseres Fachbereichs. Sei es der Fachbereichsrat, diverse Ausschüsse oder eine neue Berufungskommission um immer die besten Professoren für den FB4 gewinnen zu können.

Fachschaftsevents

WI-Fest – Fest für Wirtschaftsinformatiker

Ein Highlight für alle, die Wirtschaft und IT miteinander verbinden: Ein Tag voller spannender Aktionen. Hier treffen Begeisterung für Technik und Wirtschaft auf kreative Impulse und pure Lebensfreude.

Absolvierendenfeier

Ein stilvoller Abend, der den Studienabschluss krönt. Gemeinsam feiern wir Erreichtes, blicken zurück auf wertvolle Erinnerungen und starten voller Vorfreude in den nächsten Lebensabschnitt. Eleganz, Emotionen und jede Menge Spaß stehen im Mittelpunkt

Semesterstart- und Semesterabsch(l)uss-Party

Ob der energiegeladene Start ins neue Semester oder der ausgelassene Abschied vom vergangenen – unsere Partys bieten den perfekten Rahmen, um neue Kontakte zu knüpfen, den Alltag hinter sich zu lassen und mitreißender Musik, Lichtspielen und guter Laune gemeinsam zu feiern

AlumniUM WiWi Cup

Mehr als ein Fußballturnier: Der WiWi-Cup verbindet Tradition, Teamgeist und Leidenschaft. 24 Teams kämpfen in packenden Gruppen- und K.O.-Runden um den Sieg – gekrönt von einer grandiosen Feier, die den Tag unvergesslich macht

WiWi Meisterschaften

Deutschlands größtes Festival für WiWi-Studierende verspricht Spannung, Kreativität und jede Menge Spaß! Ob sportliche Herausforderungen oder kreative Wettbewerbe – hier werden Talente gefeiert und der Studienalltag zu einem Festival der besonderen Art

Und vieles mehr...

Wir haben dein Interesse geweckt?

Lerne uns persönlich kennen und komme zu unserem Infoabend:
21.10.2025 - 18:00 Uhr - JUR 490

Willkommen im Abenteuer

Ihr seid nicht nur in einer neuen
Stadt.

Ihr seid in einer neuen Geschichte
EURER.

Lernt, lacht, lebt, sammelt
Geschichten, die Ihr noch lange
erzählen werdet.

Und denkt daran:
Die besten Kapitel schreibt Ihr
selbst.

NUPG · AUS MÜNSTER · FÜR MÜNSTER



NIEHOFF + PARTNER GRUPPE

Wirtschaftsprüfer - Steuerberater - Rechtsanwalt

Münster - Steinfurt - Lüdinghausen



Das ISSC ist Teil der Fachschaft WiWi, konzentriert sich jedoch auf WI-spezifische Themen. In unserem Büro am Leo 1 bieten wir Beratung an. Zudem gehört noch vieles mehr zu unseren Aufgaben.



Unsere Sitzungen

- Alle zwei Wochen Montagabends
- Besprechung und Entwicklung aktueller Projekte
- Anschließend gemeinsames Ausklingen des Abends



WI-Sommerfest

- Findet jedes Jahr im Juli statt
- Bringt Studierende, Lehrende und regionale Firmen zusammen
- Viele Stände und tolle Aktionen
- Getränke und Leckeres vom Grill



Weiteres

- Vernetzungsevents, z.B. Public Viewings oder das Mastergrillen
- Regelmäßiges Gespräch mit den Dozierenden der WI, in dem wir die Interessen der Studierenden gegenüber dem Institut vertreten

Wir laden euch herzlich zu unserer ersten Sitzung am 13.10.2025 ein!

EUROPEAN RESEARCH CENTER FOR INFORMATION SYSTEMS



The network of the European Research Center for Information Systems (ERCIS) is a dynamic and thriving international collaboration comprising research institutions and companies united in the world of Information Systems, headquartered at the Information Systems Department off the University of Münster.

International teaching

Join our international winter and summer schools, working with our research partners, and with our partners from practice!

Keep your eyes open for respective project seminars!



Plan your academic career

Use the opportunity to learn with and from the best researchers in our scientific community.

Become student assistant, write your thesis with us, start a PhD journey – the sky is the limit!



Support your local team

During the annual WiWi Cup, a mixed team of students and staff show our flags as

PROZESSOR ERCIS

Be part of the show and the fun – or join our regular skiing seminars, if you fancy sports!



WWW.ERCIS.ORG

PARTY PLAN

HALLO LIEBE PARTY-FREUNDE,



wir (Hannes, Melanie, Bertil und Silvan) sind das Party Team der Fachschaft WiWi und schmeißen für euch die quasi-offiziellen WiWi-Partys während des Semesters! Von Konfetti bis Neon, hin zu Kermit und Zebra, sowie unserer bekannten Semesterstart- und abschlussparty ist alles dabei. Schon seit 2007 holen wir für euch das beste an DJs, Locations und vor allem an Spaß heraus.

Dabei ist jede WiWi-Party etwas besonderes für uns – und euch! Es ist unser Ziel, euch vom stressigen Uni-Alltag eine Abwechslung zu bieten und mit unseren legendären Studipartys einzigartige Erinnerungen zu schaffen!

Folgt uns gerne auf Insta oder schaut euch unser Partyarchiv mit den professionellen Fotos der Partys an!

 [party.wiwi.ms](https://www.instagram.com/party.wiwi.ms)

MONTAG

Den Start macht das SkatersPalace. Pfiffige Rampen für Stunts und tiefen Bass für die Raver. Neben dem regulären Treffpunkt für Skater werden die Hallen auch für Partys und Konzerte genutzt. Es bietet Platz für 1.200 Tanzwütige. Genug, um den Start der O-Woche gebührend zu feiern!



DIENSTAG

Weiter geht's in der Sputnikhalle: Ideal platziert am Hawerkamp öffnet die „Sputte“ ihre Türen zum glücklichen Tanzen. Neben ihren zwei Floors wird auch der Pizzaofen angeschmissen. Die Pizzen kann man dann draußen in der großen Chill-out-Area bei einer Runde Kicker genießen, bevor es wieder ab auf die Tanzfläche geht!



MITTWOCH

Am Mittwoch erwartet euch ein ganz großes Special: Neben euren neuen Kommilitonen bietet euch die Hawerkamp-Party die Gelegenheit, auch studiengangsübergreifend Leute kennenzulernen. Aber wehe, ihr wechselt! Zudem lernt ihr kennen: das Fusion – bekannt für elektronische Musik, das Conny Kramer – bekannt für deutschen Schlager und In-die-Pop, und das Heaven – ein Mix aus House, Triptychon und weiterer Subkultur.



FREITAG

Der krönende Abschluss findet sowohl im Cuba Club als auch in der Gazelle statt. In welchen Club ihr geht, erfahrt ihr von euren Mentoren. Beide Clubs liegen zentral nahe des Bahnhofs und sind klassische „Lernpausen“. Mit guter Technik und passenden DJs sorgen sie für reichlich Stimmung. Also lasst uns ein letztes Mal Gas geben und die O-Woche bis in die Morgenstunden austanzen.



LERNEN IN DER BIBLIOTHEK

Für viele Studierende gehört es fest zum Alltag, in der Bibliothek zu lernen. Gerade in der Prüfungsphase wird sie für viele zu einem zweiten Zuhause, da man hier nicht nur die nötige Ruhe, sondern auch die passende Arbeitsatmosphäre findet. Zwischen Bücherregalen, Arbeitsplätzen und Kommilitonen verbringen zahlreiche Studierende einen Großteil ihrer Lernzeit in den Bibliotheksräumen.

Die wichtigsten Bibliotheken des FB4

Die ULB

Die größte Bibliothek der Uni. Hier gibt es viele Einzelarbeitsplätze, sowie einen kleinen Bereich zur Gruppenarbeit.

Das Forum Oeconomicum

Hier kannst du in moderner Atmosphäre lernen. Besonders für Gruppentreffen durch die Sofalandschaften und Gruppentische sowie -räume geeignet.

WI Bibliothek am Leo Campus

Vor allem für die WI-ler bietet die Bibliothek die Möglichkeit am Leo-Campus zu lernen.

Natürlich gibt es noch viele Bibliotheken anderer Fachbereiche in ganz Münster verteilt, die du besuchen kannst. Diese findest du unter:



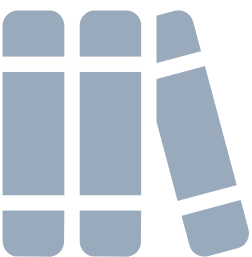
www.ulb.uni-muenster.de/bibliothek/standorte/

Tipps & Tricks

Vor allem in den Klausurenphasen sind die Bibliotheken immer sehr voll, daher sollte man entweder direkt zur Öffnungszeit da sein oder sich einen Platz buchen. Dies kann man über den Platzreservierungsservice bis zu drei Tage im voraus machen:



www.ulb.uni-muenster.de/service/lernort/reservierung.html



Raus aus dem Hörsaal, rein in die Praxis.



Deine Einstiegsmöglichkeiten:

- Werkstudierendentätigkeiten
- Studentische Praktika
- Abschlussarbeiten

Deine Benefits:

- Flexibles und mobiles Arbeiten
- Attraktive Vergütung
- Begleitendes Mentoring
- Spannende Networking-Events



**Wir haben dir einiges zu bieten –
scanne und erfahre mehr!**
karriere.atruvia.de

Wir verbinden. Füreinander.

Atruvia – der Digitalisierungspartner der Volksbanken und Raiffeisenbanken. Entwickle mit uns Lösungen für das Banking der Zukunft und schaffe ein optimales Bankingerlebnis.



charta der **vielfalt**

UNTERZEICHNET

Vielfalt verbindet.

Wir möchten noch vielfältiger werden und sprechen alle Menschen gleichermaßen an, die mit ihren Qualifikationen zu uns und zur ausgeschriebenen Stelle passen – unabhängig von Alter, Geschlecht, Bildung, Behinderung, ethnischer Herkunft und Nationalität, Religion, sexueller Orientierung oder sozialer Herkunft.



Genossenschaftliche FinanzGruppe
Volksbanken Raiffeisenbanken

AASEE-RALLYE



Aasee-Rallye – Krönender Abschluss deiner O-Woche!

Die Aasee-Rallye ist jede O-Woche ein absolutes Highlight. Hier werdet ihr mit eurer O-Gruppe gegen die anderen Gruppen antreten, um tolle Preise zu gewinnen und natürlich auch viel Spaß zu haben. Dabei haben unterschiedliche Initiativen Stände entlang des Aasees aufgebaut. Sie werden euch ihre Initiative vorstellen, und zusätzlich gibt es ein kleines Spiel, in welchem eure Gruppe möglichst viele Punkte erreichen sollte. Die Punkte werden dabei nicht nur für eure Leistungen im Spiel vergeben, sondern zusätzlich für die Stimmung - Macht also ordentlich Krach!

Die Aasee-Rallye bietet euch die Chance euch untereinander und unsere Initiativen besser kennen zulernen. Die Siegerehrung findet am Abend bei der Abschlussparty im Fusion statt.





NEXT STOP: HAFENOFFICE

Beermann Partner. Wirtschaftsprüfung
und Steuerberatung mit Perspektive.

Arbeite schöner.
Arbeite digitaler.
Arbeite agiler.
Arbeite nachhaltiger.



BEERMANN
PARTNER

Dr. Beermann WP Partner GmbH
Wirtschaftsprüfungsgesellschaft
Steuerberatungsgesellschaft

Marktallee 54/56 | 48165 Münster
Hafenweg 14 | 48155 Münster
Telefon 02501 8003-0

info@beermann-partner.de
www.geise-mediation.de
www.beermann-partner.de



RUND UMS STUDIUM

Informationen über das Studium werdet ihr diese Woche noch sehr viele erfahren. Solltet ihr dennoch Fragen haben, meldet euch immer bei euren Mentoren oder der Fachschaft WiWi. Hier das Wichtigste auf einen Blick:

Prüfungsphasen

Bei uns am Fachbereich ist es je nach Studiengang üblich 2 Prüfungsphasen im Semester zu haben. Die Phasen dieses Sommersemesters sind bereits terminiert:

Vorgezogene Prüfungsphase

- 15.12.2025 - 20.12.2025
- Freitage und Samstage davor:
28./29.11.2025, 05./06.12.2025
und 12./13.12.2025

Reguläre Prüfungsphase

- 09.02.2026 - 28.02.2026
(ggf. 07.02.2026)

Prüfungsanmeldung

Für diese Phasen gelten natürlich auch unterschiedliche Anmeldezeiträume. Die Anmeldungen müssen im Netzwerk der Uni (oder über VPN) durchgeführt werden. ACHTUNG: Nachträgliche Anmeldungen sind nicht möglich, achtet daher auf die Fristen!

- Vorgezogen: 13.10.2025 - 28.10.2025
- Regulär: 27.10.2025 - 16.12.2025

Abmeldungen sind üblicherweise bis 23:59 am Tag vor der Prüfung möglich. Alle Angaben ohne Gewähr!

Wichtige Plattformen

Learnweb: Das Learnweb ist der Dreh- und Angelpunkt aller Kurse. Dort werden wichtige Materialien (z.B. Skripte) & Informationen geteilt, sowie auch Abgaben eingereicht.

Flexnow: Über dieses Portal werden Prüfungsanmeldungen durchgeführt und Prüfungsergebnisse veröffentlicht.

IT-Portal: Hier kannst du alle relevanten Einstellungen und Zugänge für die Uni-Seiten anpassen.

ABLAUFPLAN DER O-WOCHE

	6. Oktober		7. Oktober		8. Oktober	9. Oktober	10. Oktober
Uhrzeit	Montag		Dienstag		Mittwoch	Donnerstag	Freitag
9-10	*Begrüßung VWL Master Jur2		**Studien- gangsinfo VWL Bachelor Jur2				
10-11		*Begrüßung BWL / BD Master Jur3	**Studien- gangsinfo WI Bachelor (Start 10:30) Jur2			*Master Marketing Bootcamp (Start: 8:45) Jur490	*Begrüßung Master Management S9
11-12					Ersti-Begrüßung Preußenstadion	*Leo-Rallye Start: 10:30Uhr	
12-13					Ersti-Messe Preußenstadion		
13-14		**Ticketverkauf für alle Master am Schloss	**Bachelor Tütenausgabe J490				Aasee-Rallye
14-15							
15-16	*Infover- anstaltung alle Bachelor H1		**Master Tüten- ausgabe J490				
16-17			* Begrüßung Master Accounting mit anschließendem Get-Together (Start 16:30 Uhr) Jur2		*Begrüßung Master Finance J490		
17-18	**Ticketverkauf am Schloss						
Vorabend	Aktivitäten in der O-Gruppe		Aktivitäten in der O-Gruppe		Aktivitäten in der O-Gruppe	Aktivitäten in der O-Gruppe	Aktivitäten in der O-Gruppe
Abend	Fachschaft präsentiert: Party im Skaters Palace		Fachschaft präsentiert: Party in der Sputnik-Halle		Fachschaft präsentiert: Party am Hawercampus		Fachschaft präsentiert: Party im Cuba & Gazelle

* nur für bestimmte Studiengänge

** Verteilung der Zeitslots nach O-Gruppe

An Stellen, an denen keine Aktivität zugewiesen ist oder die Aktivität nicht relevant ist, wird die O-Gruppe ein Parallelprogramm organisieren

organisiert von: Fachschaft Universität O-Gruppe

Hochschulsport

Der Hochschulsport bietet euch die Gelegenheit neue Sportarten kennen zu lernen oder bisherige weiter auszuüben. Das Sportangebot mit rund 160 Sportarten ist bereits kurz vor Beginn des Semesters online zu finden. Die Anmeldung findet in der Regel in der ersten Vorlesungswoche statt.



www.hochschulsport.ms

Wege ins Ausland

Das International Relations Center unterstützt Studierende der Wirtschaftswissenschaften aktiv bei der Umsetzung eines Auslandsaufenthaltes während des Studiums. Sie begleiten sowohl Freemover als auch Studierende, die über die Programme der Fakultät ins Ausland gehen, während des gesamten Auslandsaufenthaltes und übernehmen die Korrespondenz mit den rund 130 Kooperationspartnern weltweit.

Tutorien und FAGs

Tutorien sind ergänzende Veranstaltungen zu den Vorlesungen. Die Tutorien vertiefen den Stoff und üben mit euch Aufgaben. Für die Gruppeneinteilung der Tutorien findet eine Anmeldung statt. Die Details werden in den Vorlesungen bekannt gegeben.

Zu vielen Vorlesungen finden in den letzten Semesterwochen entgeltliche FAGs (Ferienarbeitsgemeinschaften) statt. Dies sind Kurse, die Inhalte des wirtschaftswissenschaftlichen Studiums sowohl wiederholen als auch vertiefen und werden von Assistenten der Fakultät erarbeitet und abgehalten.



Ecoreps Onlinekurse an der Uni Münster



Auf eure Professoren abgestimmt

Jeder Kurs ist genau auf die Inhalte (Vorlesungsfolien, Übungen, Altklausuren) des jeweiligen Professors abgestimmt.



Übersichtliches und verständliches Material

Das komplette Material ist übersichtlich gestaltet und wird in einfacher und verständlicher Art vermittelt.



Viele Video-Erklärungen

Die kompletten Zusammenfassungen und einige der Lösungen zu Aufgaben werden in kurzen Videos erklärt.



WhatsApp-Service

Das ganze Semester könnt ihr uns per WhatsApp eure Fragen schreiben und bekommt schnell eine Antwort.



KI-Chatbot

Ein KI-Chatbot kann euch Theorie-Erklärungen und Lösungen direkt nochmal anders und detaillierter erklären. Der Chatbot ist spezifisch auf das jeweilige Fach trainiert.



Besteh-Garantie und Top-Ergebnisse

Unsere Kursteilnehmerinnen erzielen signifikant bessere Ergebnisse als die anderen Studierenden. Falls KursteilnehmerInnen wider Erwartens doch eine Klausur nicht bestehen, bekommen sie erneut Zugang zum Kurs - bis zum Bestehen der Klausur.



Technische Funktionen

Es gibt weitere technische Funktionen, die euch das Lernen effizienter gestalten:
Eine Kommentarfunktion und öffentliche beantwortete Kommentare, eine Lernübersicht und einen Lernfortschritt.

Einen Rabatt über
10 EUR erhältst du
mit dem Code
"Münster2526".



TECHNISCHE GRUNDLAGEN

VPN

Um Uni-Dienste auch außerhalb des Netzwerkes der Universität nutzen zu können, muss auf dem Gerät eine VPN-Verbindung aufgebaut werden. Nur so können wissenschaftliche Texte oder Bücher auch von Zuhause gelesen werden und sich für Prüfungen an- und abgemeldet werden.

Die Installation des VPN funktioniert auf allen Geräten: ob iPhone, Android Handy, Mac oder Windows Rechner. Es wird ein VPN-Client Cisco Any Connect benötigt. Da die Einrichtung auf jedem Gerät unterschiedlich funktioniert, findet ihr hier die Anleitung online:



www.uni-muenster.de/IT/services/kommunikation/vpn/

Einmalpasswort

Für die Verwendung des VPNs, also dem Verbinden mit dem Uni-Netzwerk von Zuhause, wird neben dem Netzzugangspasswort (diese wird bei der Online-Einschreibung festgelegt) ein One-Time-Password (OTP) benötigt: Dieses bekommt ihr jederzeit nach einmaliger Registrierung über das IT-Portal in der von euch gewählten Authentifikator-App auf dem registrierten Handy.

Uni-Mail in private Mail-App integrieren

Wir empfehlen dir, deine Mailadresse in dein privates Postfach (z.B. Outlook oder Apple Mail) zu integrieren, damit du keine wichtigen Nachrichten der Uni verpasst. Auch jegliche Kommunikation des Learnwebs läuft über die Uni-Mail. Der Prozess ist etwas komplizierter und hier erklärt:



www.uni-muenster.de/IT/services/kommunikation/email/index.html

Microsoft Office

Alle Studierenden der Universität Münster können das Angebot der Microsoft 365 Cloud und allen zugehörigen Programmen (Word, Power-Point, Excel & Teams) kostenlos nutzen. Über das IT-Portal der Uni unter „Lizenzen“, kann das Angebot freigeschaltet werden.

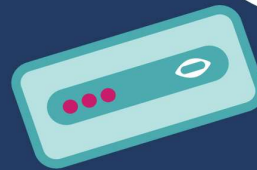
Willkommen am CIT, dem IT-Center der Uni Münster!

Schön, dass Du Dich für ein Studium an unserer Universität entschieden hast. So klappt der Start leichter:

Checkliste



Setze Deine **Passwörter**
für mehr Sicherheit neu



Setze einen Alias
für Deine **E-Mail-Adresse**



Richte Deinen Zugang
zum **Uni-WLAN** ein



Schalte **Office 365**
für Deine Endgeräte frei



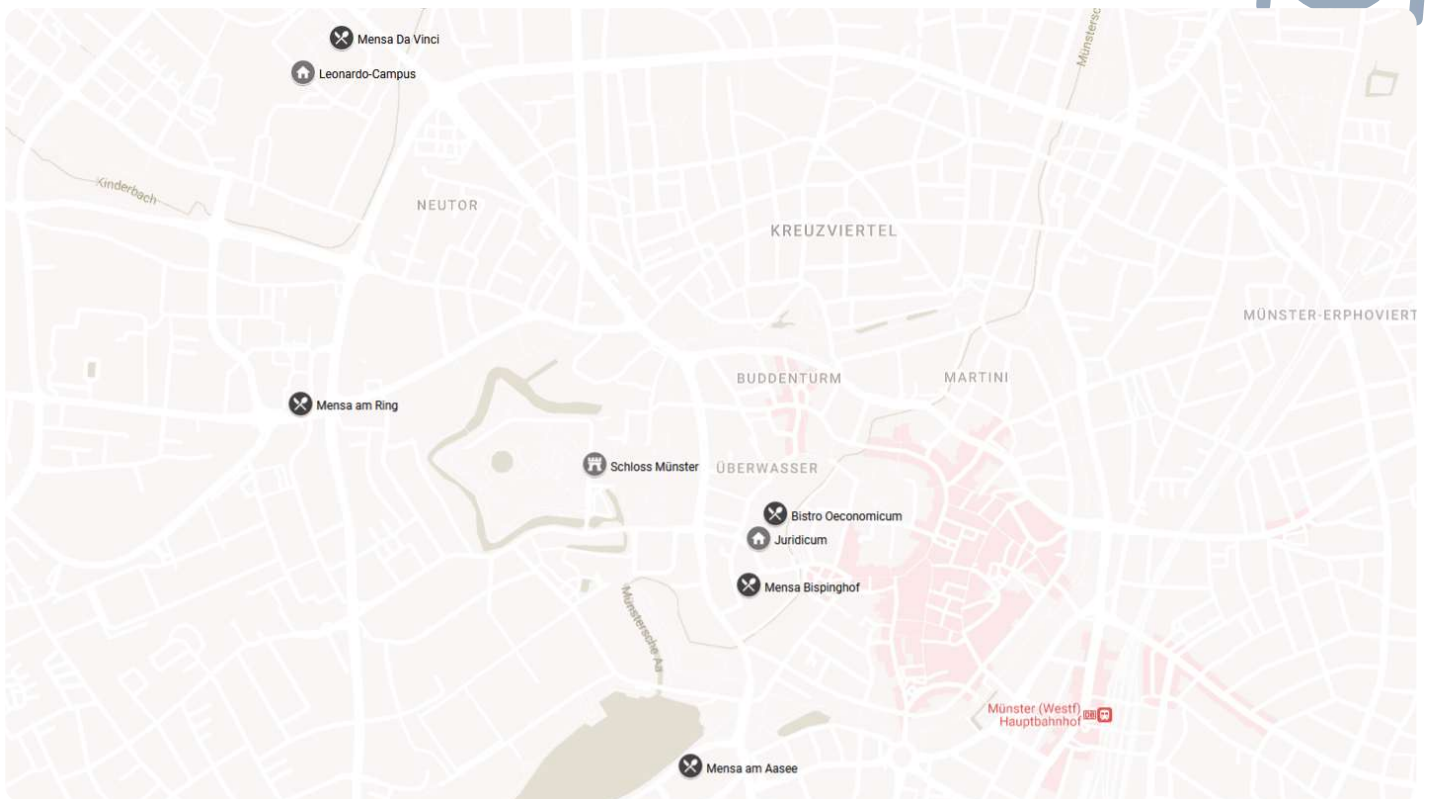
Wo Du mehr dazu erfährst?
it.uni.ms/erstis

MITTAGESSEN IN DER MENSA

Zwischen den Vorlesungen oder Lernphasen ist es immer gut eine Pause mit gutem Essen einzulegen. An der Uni Münster gibt es einige Mensen, die in der ganzen Stadt verteilt sind. In der Mensa könnt ihr für wenig Geld mit euren Kommilitonen essen gehen, da dieses durch das Studierendenwerk subventioniert wird.



Übersicht der Mensen



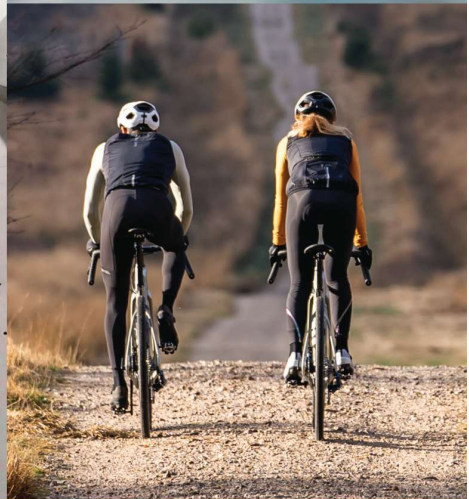
Tipp: Die Mensa am Aasee hat mit dem „Hier und Jetzt“ ein weiteres Angebot für euch mit vegetarisch & veganen Bowls und Burgern. Zudem gibt es dort eine Outdoor Terrasse mit Blick über den Aasee!

Speiseplan

Es gibt in den meisten Mensen jede Woche ein neues Speisenangebot. Dieses findet ihr auf der Website des Studierendenwerks:



muenster.my-mensa.de



5€ Rabatt*

auf deinen nächsten Einkauf in deinem Decathlon Store Münster

* Keine Barauszahlung, nur ein Gutschein pro Einkauf und Kunde, ab einem Einkaufswert von 20€, nicht mit anderen Rabatten kombinierbar, und nicht im Online-Shop oder an Selbstbedienungskassen gültig. Nur Einlösbar unter Vorlage dieses Gutscheins bis 30.11.25 in der Decathlon Filiale Münster, Grevenor Straße 69, 48159 Münster.

 **DECATHLON**
Ready to play?

VORSTELLUNG DER INITIATIVEN

Am Fachbereich 4 gibt es viele unterschiedliche Initiativen in denen man sich engagieren, neue Menschen kennen lernen und tolle Projekte auf die Beine stellen kann. Schau sie dir an!

Welche Initiative weckt dein Interesse?



Studentische
Unternehmensberatung e.V.

Als eine der führenden studentischen Unternehmensberatungen Deutschlands berät **move e. V.** Start-ups, NGOs, kleine- und mittelständische Unternehmen und Konzerne zu aktuellen Herausforderungen. Im Vereinsleben sowie bei der Projektarbeit legt move viel Wert auf fachliche Interdisziplinarität, persönliche Weiterentwicklung und Teamspirit!

Infoabend: 22.10. | Social: @move_unternehmensberatung



Hochschulgruppe Münster

Der Bundesverband Deutscher Volks- und Betriebswirte „Connect to empower“. Als Netzwerk für Ökonomen habt ihr bei uns die Möglichkeit mit Hands-On Workshops langfristige Kontakte zu Unternehmen aus verschiedensten Branchen zu knüpfen. Zudem könnt ihr semesterübergreifend Studierende kennenlernen.

Infoabend: 28.10. | Social: @bdvb_hg_muenster



Das **Münsteraner Börsenparket (MBP)** ist die größte studentische Finanzinitiative ganz Deutschlands! Wir streben danach, dein Studium durch praktische Erfahrungen außerhalb des Hörsaals zu bereichern. Bist du daran interessiert, mehr über Themen wie Börse, Finance und Consulting zu erfahren? Möchtest du Gleichgesinnte treffen und gleichzeitig wertvolle Kontakte zu renommierten Unternehmen knüpfen? Dann bist du bei uns genau richtig!

Infoabend: 23.10. | Social: @mbp.muenster



**Alle reden über mobiles
Bezahlen mit dem Smartphone
und Apple Pay.**

**Mach es möglich.
Mit Finanz Informatik.**

Jetzt als Trainee bei einem der größten
Digitalisierungspartner der
Finanzbranche bewerben!

 **finanz informatik**



Talking Economics - Dich interessieren aktuelle wirtschaftspolitische Themen? Wir sind eine Lokalgruppe des Netzwerks Plurale Ökonomik und organisieren Vortragsreihen, Diskussionsveranstaltungen, Lesekreise sowie Exkursionen an der Schnittstelle von Ökonomie, Politik und Gesellschaft mit hochkarätigen Gästen.

Social: @talkingeconomics.ms



Bei **Enactus Münster e.V.** kannst du die Zukunft aktiv mitgestalten, denn wir gründen nachhaltige Startups, um soziale und ökologische Probleme unternehmerisch zu lösen. Werde Teil unseres Teams und der weltweiten Enactus Community.



MTP- Marketing zwischen Theorie und Praxis

Deine Studierenden Initiative für Marketing, Technologie & Persönlichkeitsentwicklung. Entdecke Workshops, Networking und Projekte, um deine Fähigkeiten zu schärfen und dich beruflich zu entfalten.

Infoabend: 29.10. | Social: @mtp_muenster



AIESEC ist die weltweit größte, gemeinnützige, von jungen Menschen geführte Organisation, die interkulturellen Austausch durch Freiwilligenprojekte und Praktika im Ausland ermöglicht. Werde Teil von AIESEC in Münster, um deine Komfortzone zu verlassen, Führungsqualitäten und unvergessliche internationale Erfahrungen zu schaffen!

Social: @aiesec.de

studenta^x W O R X

DEIN STUDI JOB IN MÜNSTER

**Auch
nur für die
Semesterferien**

**---
Sofort
starten**

**SCHREIB UNS JETZT
UND KOMM IN UNSER TEAM
AUS ÜBER 100 STUDIERENDEN**

www.studenta-worx.de

Whatsapp: 0152 01876221

E-Mail: worx@student.de

VORSTELLUNG DER INITIATIVEN

Uni-Leben besteht nicht nur aus deinem Studium. Initiativen bieten dir tolle Einblicke in unterschiedliche Themen. Schau dir die Initiativen auf Instagram an und besuche die Infoabende, um zu entscheiden, ob eine die Richtige für dich ist!



Wir, das **Symposium Oeconomicum Münster**, sind eine Studierendeinitiative am Fachbereich für Wirtschaftswissenschaften an der Uni Münster. Wir organisieren seit 1987 jedes Jahr einen Wirtschaftskongress mit über 700 Teilnehmern und namenhaften Persönlichkeiten aus Wirtschaft, Wissenschaft, Gesellschaft und Politik.

Social: @som_muenster



Der **University of Münster Case Club e.V. (UMCC)** befasst sich praxisnah mit der Fallstudienlehre durch Workshops in Kooperation mit wechselnden Partnerunternehmen. Im Mittelpunkt steht die Organisation unserer Case Competition, bei der jeden Oktober 12 internationale Teams in einem spannenden Event 3 Cases lösen und präsentieren.

Infoabend: 27.10. | Social: @umcaseclub



Der **Venture Club Münster** ist mit über 300 Mitgliedern Münsters größte studentische Initiative für Entrepreneurship. Neben den vereinsinternen Aktivitäten richtet der VCM während des Sommersemesters eine Startup-Messe und während des Wintersemesters einen mehrtägigen Gründungs-Workshop mit Pitch-Wettbewerb aus.

Social: @ventureclubmuenster

A portrait of a man with short dark hair and a light beard, smiling and looking slightly upwards and to the right. The background is a soft-focus indoor setting with warm lighting. The image is framed by a blue border with a diagonal split into purple and blue sections.

„Mein größter Erfolg ist
meine eigene Entwicklung.“

In mehr als 100 Ländern weltweit ist es die Vielzahl unserer Leistungen, die unseren Erfolg ausmacht. Und wir haben noch so viel mehr vor. Mit Vielfalt, Verantwortung und interdisziplinären Teams gestalten wir die Wirtschaftswelt von morgen mit.

Komm dazu



forv/s
mazars

ANSPRECHPARTNER*INNEN

ALLGEMEINE BERATUNG

Zentrale Studienberatung (ZSB) der Uni Münster



www.uni-muenster.de/ZSB

PSYCHOLOGISCHE BERATUNG

Zentrale Studienberatung (ZSB) der Uni Münster



www.uni-muenster.de/ZSB/psychologische-beratung/psych.html

STUDIENGANGS-BEZOGENE BERATUNG

Studienberatung der Fakultät WiWi



www.wiwi.uni-muenster.de/fakultaet/de/studium/studienberatung

Studierendenwerk Münster

Wohnen, Mensen, BAföG, Sozialberatung, Studium mit Kind



www.stw-muenster.de

NIGHTLINE MÜNSTER

Das Zuhörtelefon von Studierenden für Studierende



0251 83 45 400 | täglich 21–1 Uhr, außer samstags



info@nightline-muenster.de

BERATUNGSSTELLE FRAUEN-NOTRUF

Luisa ist hier!

Gehe an die Theke und frage beim Personal „**IST LUISA HIER?**“. Das Personal weiß dann, dass du Hilfe brauchst. Sie helfen dir diskret aus der Situation.



entdecken entwickeln entfalten

Hier zählt, was du kannst und wer du bist – denn wir sind überzeugt von der Kraft der Entwicklung: Miteinander und auf Augenhöhe.

Bei der viadee findest du Freiraum für eigene Ideen, echte Wertschätzung und ein breites Themenspektrum von Software Engineering über AI bis hin zu IT-Security, Cloud-Architekturen und mehr.

Neugierig? Wir auch. Komm ins Team – als Werkstudent:in, für ein Praktikum oder deine Abschlussarbeit.



viadee.de/campus

viadee 
IT-Unternehmensberatung

BUSSGELDKATALOG

Tatbestand	Bußgeld	Mit Behinderung anderer	Mit Gefährdung anderer	Mit Unfallfolge oder Sachbeschädigung	Punkte
Benutzungspflichtigen Radweg nicht benutzt	20 €	25 €	30 €	35 €	-
Radweg in nicht zulässiger Richtung befahren, obwohl Radweg oder Seitenstreifen in zulässiger Richtung vorhanden	20 €	25 €	30 €	35 €	-
Linksseitigen Radweg vorschriftswidrig benutzt	55 €	70 €	80 €	100 €	-
Einbahnstraße oder Kreisverkehr in nicht vorgeschriebener Fahrtrichtung befahren	20 €	25 €	30 €	35 €	-
Vorschriftswidrig Gehweg benutzt	55 €	70 €	80 €	100 €	-
Befahren eines nicht freigegebenen Gehwegs oder einer nicht freigegebenen Fußgängerzone	25 €	30 €	35 €	40 €	-
Befahren einer freigegebenen Fußgängerzone oder eines Gehwegs mit mehr als Schrittgeschwindigkeit	15 €		30 €		-
Verkehrsverbot nicht beachtet	25 €	30 €	35 €	40 €	-
Trotz vorhandener Schutzstreifenmarkierung nicht auf der rechten Seite gefahren	15 €	20 €	25 €	30 €	-
Fehler beim direkten oder indirekten Linksabbiegen	15 €	20 €	25 €	30 €	-
Beim Abbiegen auf zu Fuß Gehende keine besondere Rücksicht genommen	-	-	70 €	-	-
Nebeneinander gefahren und dabei andere behindert	-	20 €	25 €	30 €	-
Freihändig fahren	5 €	-	-	-	-
Beförderung einer Person ab sieben Jahren auf einem einsitzigen Fahrrad oder im Anhänger	5 €	-	-	-	-
Beleuchtungseinrichtungen (auch Rückstrahler) am Fahrrad nicht vorhanden oder nicht betriebsbereit	20 €	-	25 €	35 €	-
Kein oder verschmutztes Licht trotz Dunkelheit	20 €	-	25 €	35 €	-
Bremsen oder Klingel entsprechen nicht den Vorschriften oder sind nicht vorhanden	15 €	-	-	-	-
Rad nicht vorschriftsmäßig, dadurch Verkehrssicherheit wesentlich beeinträchtigt	80 €	-	-	-	1
Haltgebot oder andere Zeichen von Polizeibeamten nicht beachtet	70 €	-	-	-	1
Elektronische Geräte (z. B. Mobiltelefon) rechtswidrig benutzt	55 €	-	100 €	150 €	1
Missachtung des Rotlichts an der Ampel	60 €	-	100 €	120 €	1
Die Ampel war bereits länger als eine Sekunde Rot	100 €	-	160 €	180 €	1
Bahnübergang trotz geschlossener (Halb-)Schranke überquert	350 €	-	-	-	2
Fußgängern am Zebrastreifen das Überqueren nicht ermöglicht	20 €	-	-	-	-
Radfahren trotz Gehörbeeinträchtigung durch ein Gerät (z.B. Kopfhörer)	10 €	-	-	-	-
Mit 0,3 Promille oder mehr fahrauffällig Fahrrad gefahren	Straf- anzeige		-	-	-
Mit 1,6 Promille oder mehr Fahrrad gefahren	Geldstrafe, MPU		-	-	3

Ich bin Solidaris.

Mach Karriere – mit Sinn.

Wichtig ist, was sinnvoll ist. Für dich und für alle. Wir suchen junge Talente mit echtem Teamgeist und klaren Werten. Komm zu Solidaris und lass unsere Erfolgsstory zu deiner eigenen werden!

Jetzt bewerben!



karriere.solidaris.de



Solidaris

AWARENESS-RICHTLINIEN

Respektiert einander!

Bei unseren Veranstaltungen sind alle willkommen. Diskriminierung, Sexismus, Rassismus und Übergriffe jeglicher Art werden nicht geduldet.

Passt aufeinander auf!

Achtet auf eure Umgebung und bietet Hilfe an, wenn nötig. Respektiert, wenn eure Hilfe abgelehnt wird.

Nur „Ja“ bedeutet „Ja“!

Respektiert die Grenzen eures Gegenübers und vergewissert euch, dass ihr diese nicht überschreitet. Handelt nach dem Konsensprinzip!

Kleidung ist kein Konsens!

Nur weil jemand viel Haut zeigt, bedeutet das nicht, dass diese Person automatisch dazu bereit ist, Körperkontakt zuzulassen.

Das Aussehen einer Person sagt nichts über ihre Geschlechtsidentität aus!

Betroffene definieren selbst, wann und welche Form von Gewalt oder Diskriminierung sie erlebt haben!

Psychische und physische Gewalt wird nicht toleriert!

Wer solche Gewalt ausübt oder androht, wird ausgeschlossen.

Diskriminierende kulturelle Aneignung ist nicht erwünscht!

Respektiere alle Kulturen!

Der Konsum illegaler Drogen ist untersagt!

Bei Notfällen wird trotzdem Hilfe geleistet!

Ihr erkennt uns an den pinken Warnwesten!

**Awareness-Telefon:
01575 2851666**



Heute schon an morgen denken!

**Kostenlose
Mitgliedschaft
im ersten Jahr!**

Wer sein Netzwerk früh aufbaut, kann bereits während des Studiums davon profitieren. Als Mitglied im Ehemaligenverein der Wirtschaftswissenschaftlichen Fakultät kannst Du Kontakte knüpfen, Dich mit anderen Ehemaligen austauschen und auch in Zukunft mit der Fakultät verbunden bleiben.

Neugierig? **Hier** findest Du weitere Informationen darüber, was die Mitgliedschaft bei AlumniUM für Dich bereit hält.

WIR BEDANKEN UNS BEI UNSEREN SPONSOREN!

Platin-Partner



NIEHOFF + PARTNER GRUPPE

Wirtschaftsprüfer - Steuerberater - Rechtsanwalt

Münster - Steinfurt - Lüdinghausen

Gold-Partner



Silber-Partner



Studienkosten

ganz einfach zurückholen.

Bereits im Studium können Kosten anfallen, die du beim späteren Berufseinstieg von der Steuer absetzen kannst. In unserem Steuerseminar* erklären wir dir, wie das geht.

Welche konkreten Kosten lassen sich von der Steuer absetzen? Was sind Werbungskosten und Sonderausgaben? Welche Fristen sind zu beachten und wie hängt das mit dem Studium zusammen? Wir vermitteln dir, wie Ausbildungs- und Studienkosten geltend gemacht werden können, und sprechen über wirtschaftliche Themen, die angekurbelt werden sollten, um frühzeitig und langfristig von wiederkehrenden Erstattungen zu profitieren.

Du lernst:

- die grundsätzliche Vorgehensweise zur Rückerstattung der Studienkosten
- Werbungskosten und Sonderausgaben steueroptimiert einzuordnen
- welche Finanzthemen für dich persönlich wichtig sind

Highlights:

- Aufzeigen steuerpflichtiger Einnahmen
- Erläuterung steuersenkender Ausgaben
- Aktuelle Gesetzesänderungen

MELDE DICH JETZT KOSTENFREI AUF DAS (ODER EIN ANDERES) SEMINAR AN!
UNTER ALLEN ANMELDUNGEN VERLOSEN WIR EINEN 150€-GUTSCHEIN FÜR „DIE DILLE“ :-)



UNSER AWARENESSANGEBOT

Eure Mentor*innen

Ihr könnt euch immer vertrauensvoll an eure Mentor*innen wenden. Sie stehen bereit, um euch in Momenten, wo ihr euch unwohl fühlt zu unterstützen und beizustehen.

Awareness-Telefon

Es gibt Situationen, in denen ihr vielleicht nicht unmittelbar zu euren Mentor*innen gehen möchtet. Genau hierfür haben wir unser Awareness-Team eingerichtet, das während der O-Woche über die Telefonnummer: +49 1575 2851666 sowohl telefonisch als auch via WhatsApp erreichbar ist. Dieses Team ist darauf spezialisiert, euch zuzuhören, euch zu unterstützen und euch beizustehen. Dieses Telefon ist von der Fachschaft WiWi.

Awareness-Helfer

Auf unseren Parties könnt ihr immer zu dem Awareness-Team gehen, ihr erkennt sie anhand pinker Warnwesten.

Wir sind Teil der Kampagne "Luisa ist hier". Mit diesem Satz könnt ihr euch jederzeit an uns wenden, wenn ihr Unterstützung benötigt.

Die aktuellsten Informationen erhaltet ihr stets auf den Social-Media Kanälen der Fachschaft.

Eure Sicherheit und euer Wohlbefinden sind uns ein Anliegen– wir sind da, um euch zu unterstützen.

